



Gościom
Dom Pracy Twórczej
Muzeum Wzornictwa
Żywy Skansen

Stan istniejący



Lokalizacja.
Ziemia lubuska. Puszcza notecka. Teren przygraniczny (Brandenburgia)...

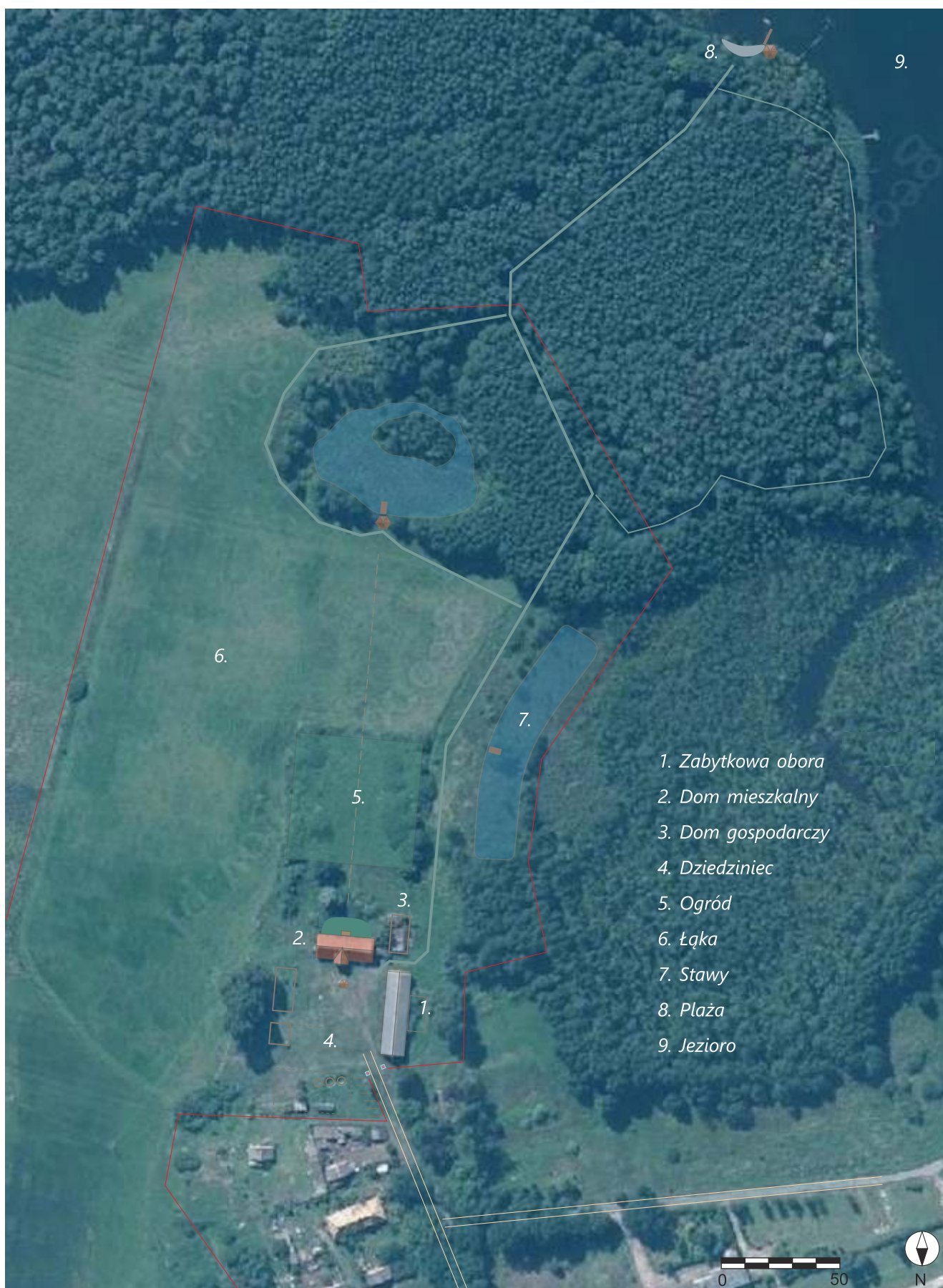


Parametry.
Działka siedliskowa (0,9 ha) z budynkiem mieszkalnym (350 m²) i budynkiem obory (750 m²). Łąki, pastwiska, nieużytki (12 ha)...



Historia.
Nieruchomość jest pozostałością XIX wiecznego gospodarstwa niemieckiego (Familie Virus). Po wojnie PGR. Od lat dziewięćdziesiątych własność prywatna, od około 20 lat nie zamieszkała....







Planowane inwestycje

1. Muzeum Wzornictwa

Zabytkowa obora z XIX wieku zaadaptowana dla potrzeb wystaw, warsztatów, koncertów i seminariów.

2. Dom Pracy Twórczej

Zabytkowy budynek mieszkalny zaadaptowany na pracownię artystyczne w formie „żywego skansenu”.

3. Pracownie

Eko-domy przeznaczone na pracownie artystyczne i rzemiosł tradycyjnych. Lab-farma.

4. Działki wystawowe

Teren przystosowany do zajęć plenerowych, koncertów i spotkań kulturalnych.

5. Teren rekreacyjny

Przestrzeń przystosowana do zajęć sportowych i rehabilitacyjnych także dla osób starszych i dzieci.

6. Ogród historyczny

Ogród zaplanowany według historycznego planu przygotowany do zajęć edukacyjnych.

7. Park krajobrazowy

Przestrzeń naturalnych ekosystemów kształtowana dla wrażeń widokowych.

8. Akwakultura

Stawy jako dziedzictwo kulturowe regionu prowadzone dla celów edukacji ekologicznej.

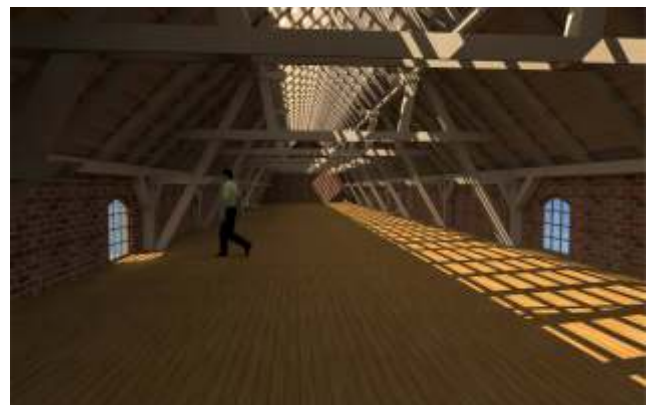
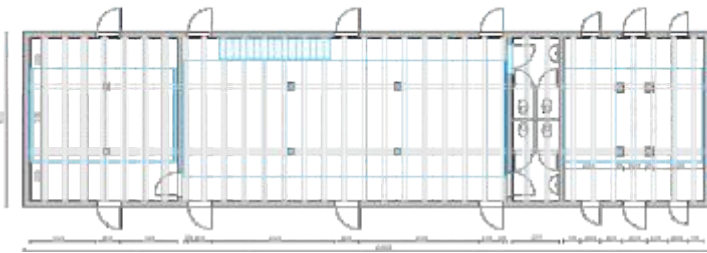
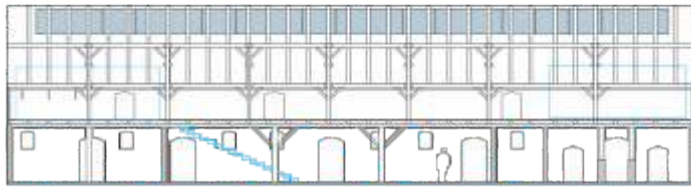
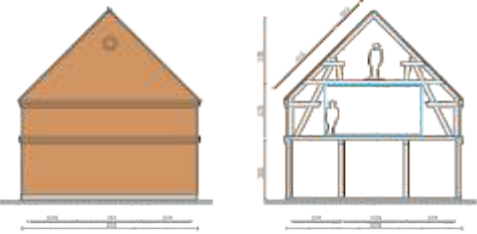
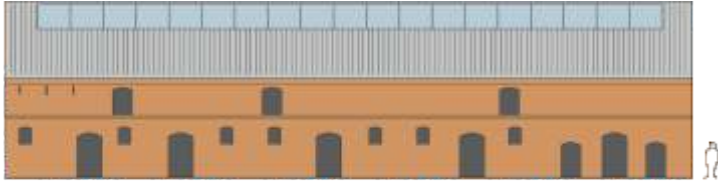
9. Przystań z plażą

Zakątek nad jeziorem który zostanie zagospodarowany jako wzorniczy projekt zrównoważony.

10. Ścieżka edukacyjna

Trasa ze stanowiskami zaprojektowanymi tak by umożliwiały kontemplację zjawisk przyrodniczych.





Muzeum Wzornictwa

Budynek obory z XIX wieku, ceglany z więźbą drewnianą o powierzchni 750 m².

Planowane funkcje:
muzealna, ekspozycyjna, galeryjna,
seminaryjna, konferencyjna, warsztatowa,
pracownia malarsko-rzeźbiarska,
koncertowa, edukacyjna.



Dom Pracy Twórczej

Budynek mieszkalny z XIX wieku, ceglany, wewnątrz częściowo gliniany w konstrukcji drewnianej, z więźbą drewnianą, kryty dachówką. Powierzchnia parteru 230 m², poddasza 120 m².

Planowana funkcja:
Pracownie artystyczne formie żywego skansenu.
Mieszkalna.

Parter:
Trzy pracownie (46 m², 48 m², 53 m²).
Poddasze:
Trzy pracownie (20 m², 30 m², 40 m²).





Ogród historyczny

Ogród zaplanowany według historycznego planu przygotowany do zajęć edukacyjnych.

Domki dla gości

Budynki w technologii „pruskiego muru”
odtworzone na istniejących
fundamentach starych zabudowań.

